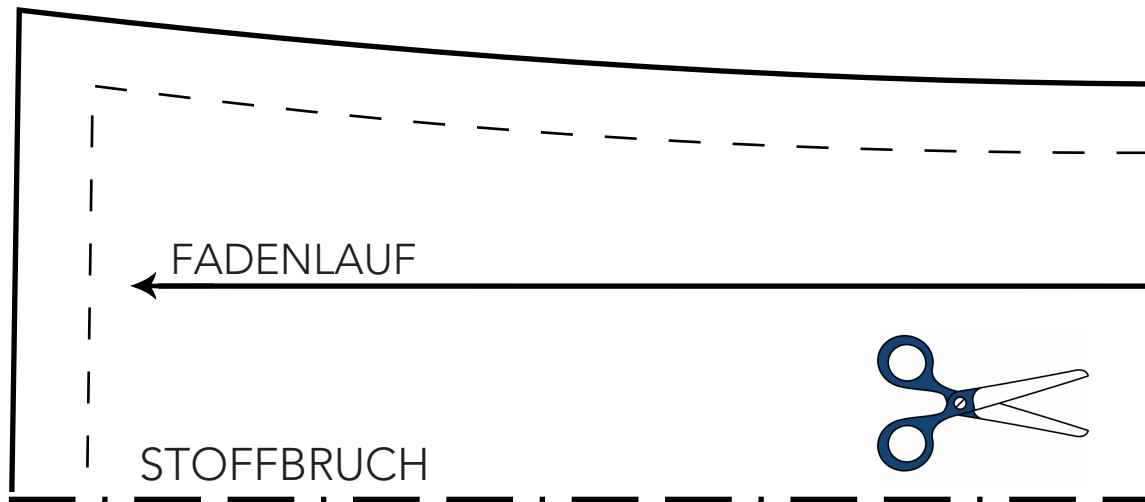


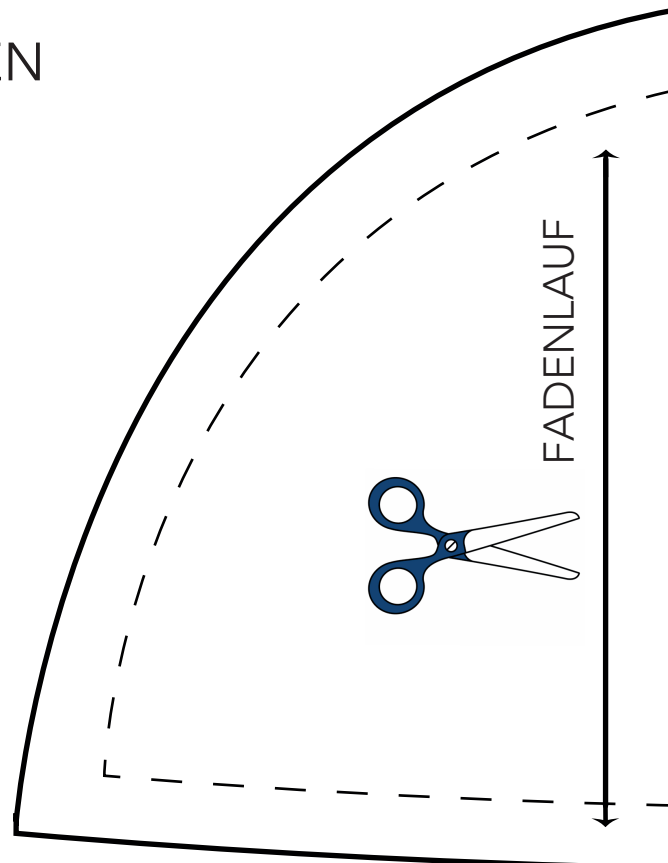
Wandermütze



Das Quadrat sollte
nach dem Ausdrucken
3 × 3 cm gross sein!



1 CM NAHTZUGABEN
SIND IM SCHNITT
ENTHALTEN





MÜTZE: KOPFMITTE

1 × AUS OBERSTOFF IM BRUCH ZUSCHNEIDEN

1 × AUS FUTTERSTOFF IM BRUCH ZUSCHNEIDEN

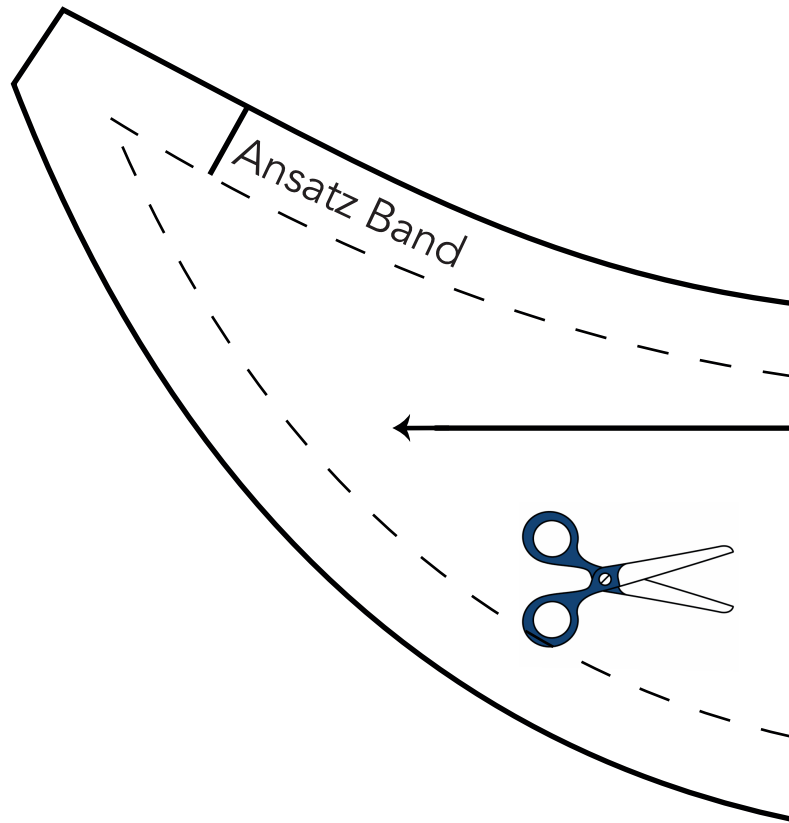


MÜTZE: KOPFSEITE

2 × AUS OBERSTOFF ZUSCHNEIDEN

2 × AUS FUTTERSTOFF ZUSCHNEIDEN

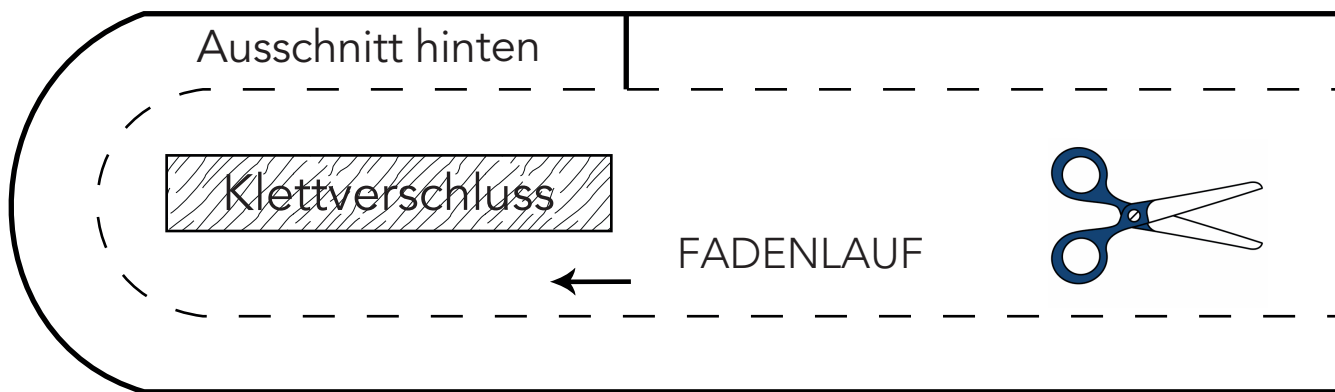
Seitliche Mitte Band



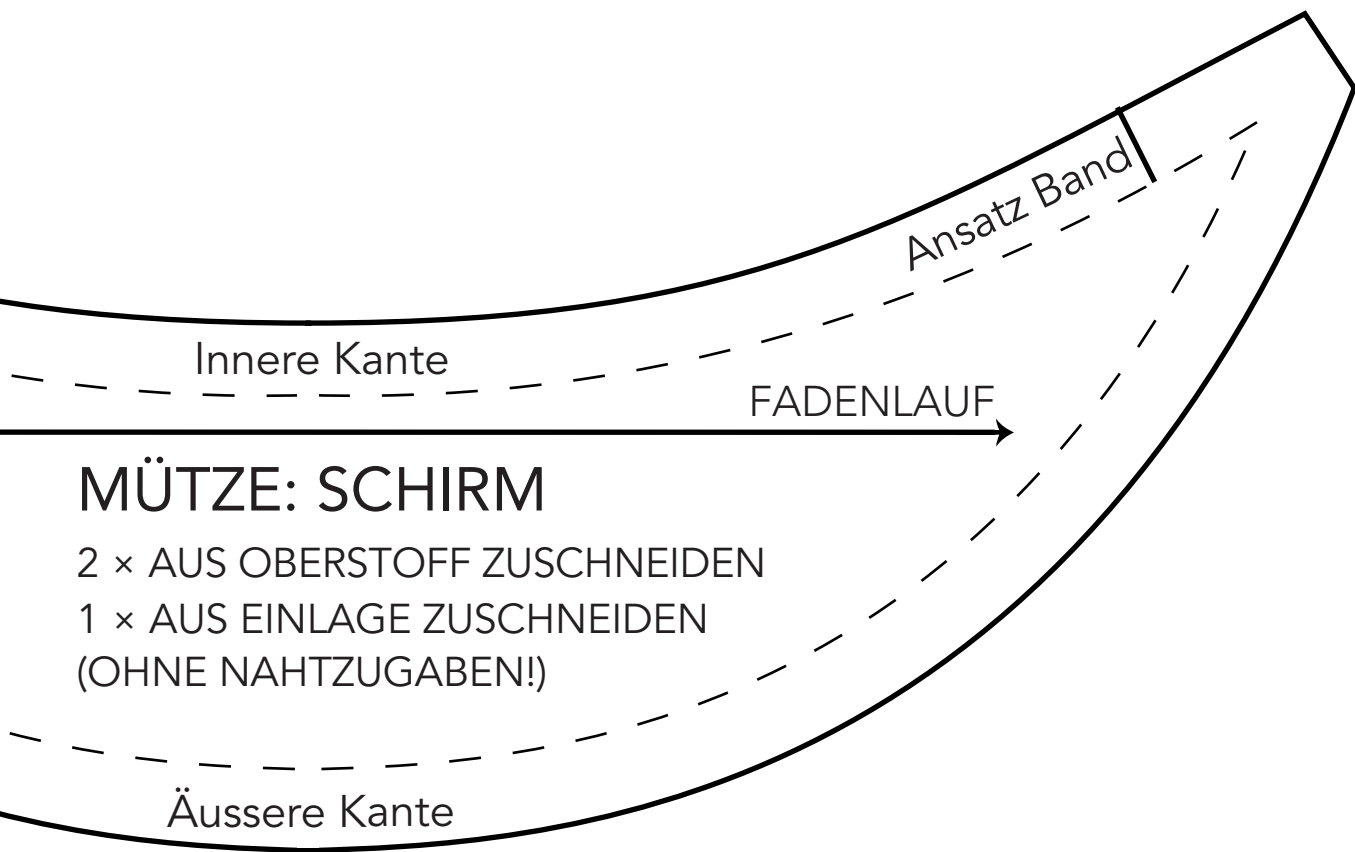
KNIT  KIT

2013 Knit Kit GmbH/www.knit-kit.ch

Dieses Schnittmuster ist urheberrechtlich geschützt!



Schweizer
LandLiebe



MÜTZE: SCHIRM

2 × AUS OBERSTOFF ZUSCHNEIDEN
1 × AUS EINLAGE ZUSCHNEIDEN
(OHNE NAHTZUGABEN!)

